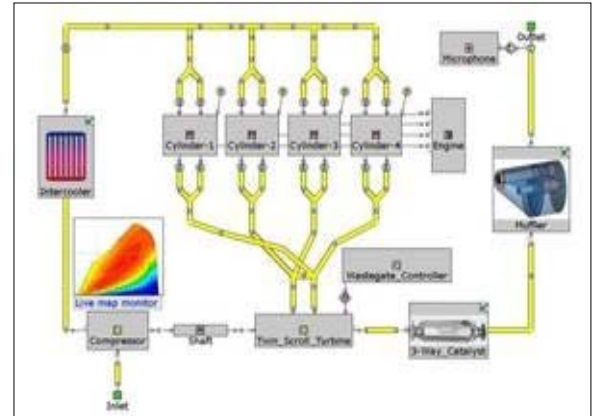




Numerische Simulation

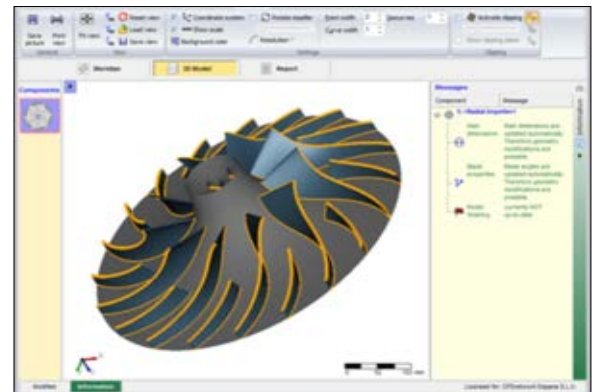
Motorprozesssimulation

Mit einem 1-D Motorprozesssimulationsprogramm werden in Lehre und Forschung Simulationen des Gesamtmotors durchgeführt.



Turboladerauslegung

Für Lehr- und Forschungszwecke wird das Programm CFturbo zur Auslegung von Turboladerrädern (Verdichter- und Turbinenrad) sowie der zugehörigen Gehäuse verwendet



Strömungssimulation

Mit Programmen wie Ansys CFX und OpenFOAM können 3-D Strömungssimulationen für Motoren und Turbolader durchgeführt werden.

